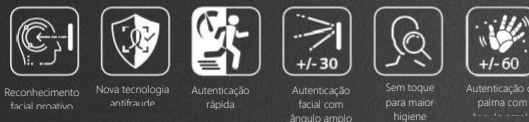
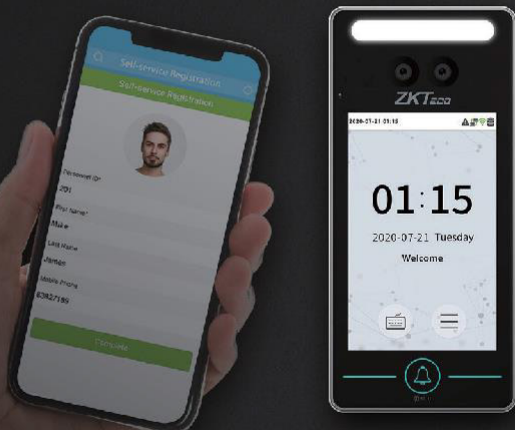


SpeedFace-V4L (ZAM170)



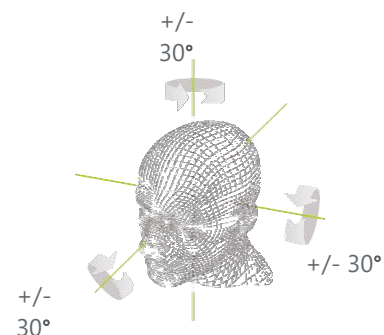
Compatível com
ZKBio Access IVS
ZKBioSecurity V5000

Recursos

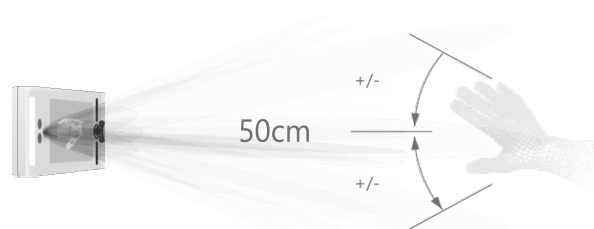
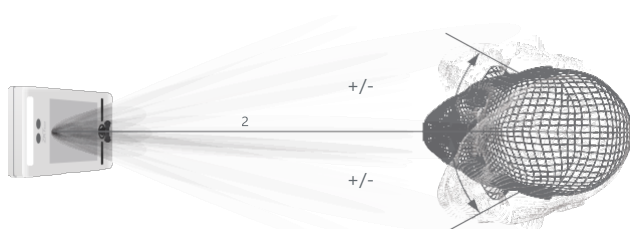
- Reconhecimento facial em luz visível;
- Algoritmo antifraude contra ataques por impressão (fotos a laser, coloridas e em preto e branco), por vídeos e com máscaras 3D;
- Múltiplos métodos de verificação: face/ palma/ cartão/ senha;
- Módulos de cartão disponíveis: cartão ID/EM de 125 Khz | cartão Mifare 13,56MHZ;
- Luz complementar com brilho ajustável;
- Capacidade de 800 faces, 800 palmas da mão, 1.000 cartões e 150.000 logs de registro.

2 m de distância de reconhecimento com grande ângulo

A distância de reconhecimento foi estendida para 2 metros, proporcionando maior agilidade de autenticação em ambientes de grande fluxo e em soluções integradas com catracas e cancelas. Enquanto a maioria dos algoritmos suporta detecção de face apenas em ângulo de +/-15°, o SpeedFace V4L dobra o ângulo de detecção em termos de rotação da cabeça e inclinação para +/- 30°.



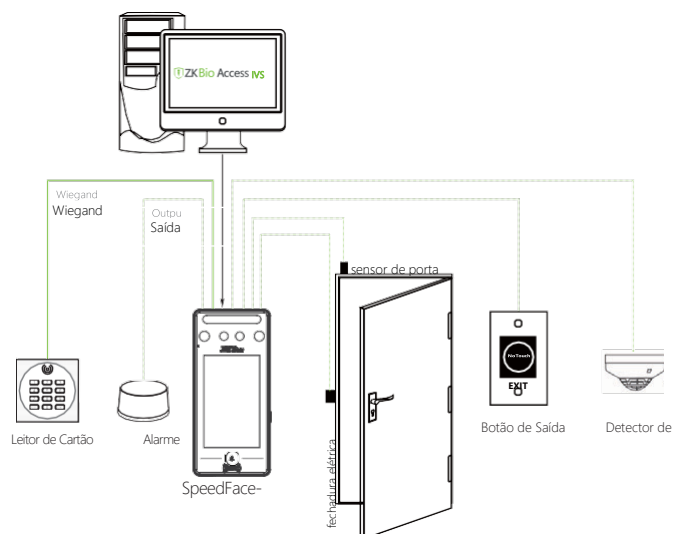
Método de autenticação de palma sem toque com uma nova técnica de rastreamento de mão, permitindo uma tolerância de ângulo em +/-60° no eixo de rolagem e uma distância de reconhecimento de 50cm.



Especificações

Tela	4 polegadas sensível ao toque
Capacidade de faces	800
Capacidade de palma	800
Capacidade de cartões	1.000
Capacidade de logs de acesso	150.000
Sistema Operacional	Linux
Funções	Cartão ID, ADMS, teclado T9, horário de verão, câmera, ID de usuário com 9 dígitos, níveis de acesso, grupos, feriados, anti retorno, procura de registros, alarme, múltiplas formas de verificação e reconhecimento de palma
Hardware	CPU Dual Core de 900 MHz; Memória RAM de 512 MB / 512MB Flash; Câmera Binocular de 2MP; LED com Brilho Ajustável. Plataforma: ZAM170
Comunicação	TCP/IP, Wi-Fi (opcional) e RS485
Interface de Controle de Acesso	Relé para acionar fechaduras elétricas/ eletromagnéticas, sensor de porta, botão de saída, entrada auxiliar e saída para alarme
Função Opcional	Cartão IC 13.56MHz, SRB e caixa de cabos
Velocidade de Reconhecimento Facial	≤1s
Algoritmos Biométricos	ZKFace V5.8 & ZKFinger V10.0 & ZKPalm V12.0
Alimentação	12Vcc 3A
Umidade no Ambiente de Op.	10% a 90%
Temperatura no Ambiente de Op.	0°C a 45°C
Dimensões (L x A x P)	72,94 x 157,94 x 23 (mm)
Peso Líquido	260g
Peso Bruto	850g
Software Suportado	ZKBioSecurity e ZKBioAccess IVS
Precisão de reconhecimento	99.75%

Configuração (mm)



Dimensão

